



# 定时输精与猪场 高效运营

报告人：蔡孝平

2018-4-11    tel:18276588836





# 目录

## Contents



**02**  
**定时输精如何促进猪场高效运营**



**01**  
**行业背景**



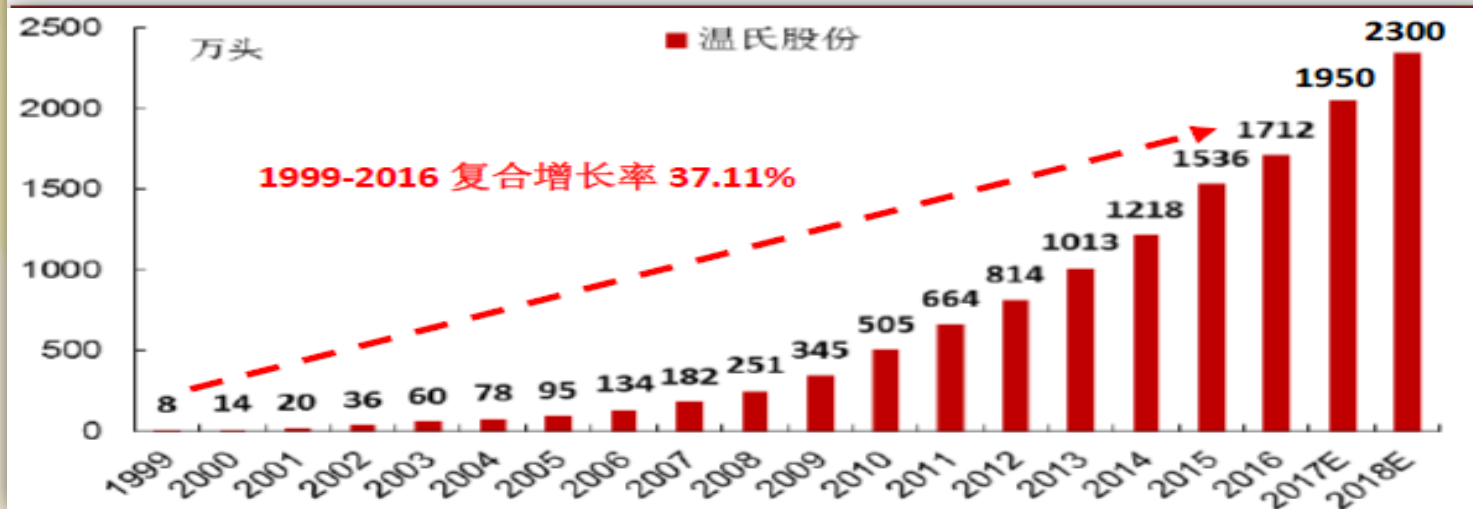
**03**  
**关键资源配套**



# 一、行业背景

## 1、集团化养猪企业规模越来越大。

万头	2011	2012	2013	2014	2015	2016	增量	2017E	2018E	2019E
温氏股份	663.56	813.89	1013.17	1218.27	1535.06	1712.73	178	1950	2300	2750
牧原股份	60.98	91.76	130.68	185.90	191.90	311.4	120	500	800	1000
雏鹰农牧	102.4	148.96	156.6	121.2	139.24	246.79	108	300	400	500
正邦科技	58.38	84.9	114.98	145.95	157.94	226.45	69	300	350	400
新希望	19.16			58.28	87.28	100(E)	13(E)	200	600	1000
天邦股份				45.97	41.5	58.01	17	130	180	250

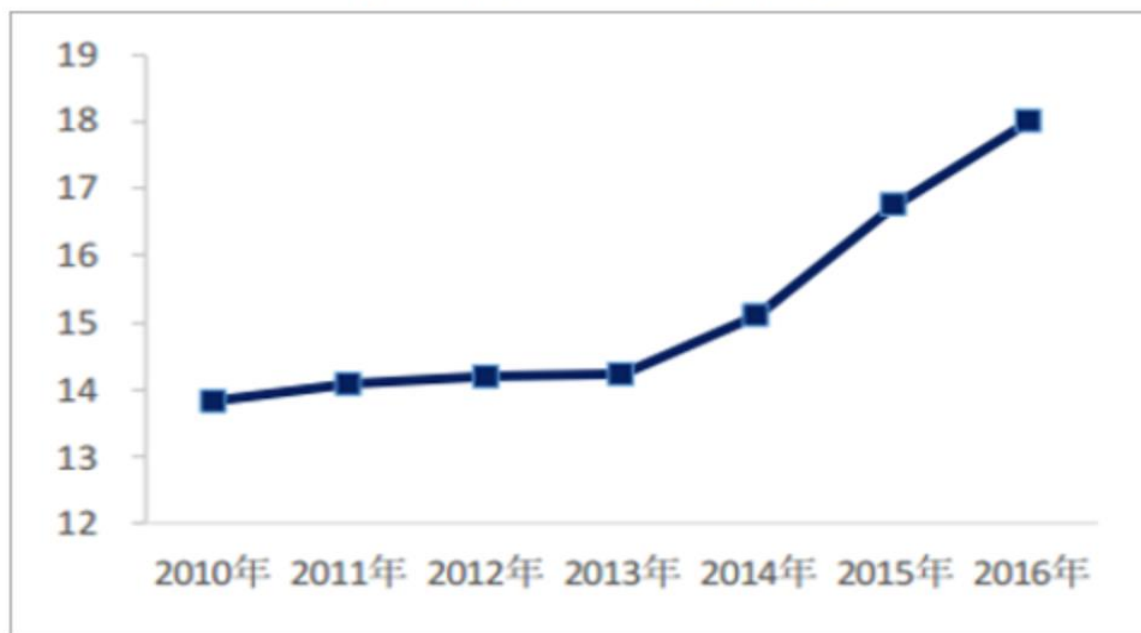




# 一、行业背景

## 2、养猪效率越来越高。

中国生猪养殖PSY正在持续提升

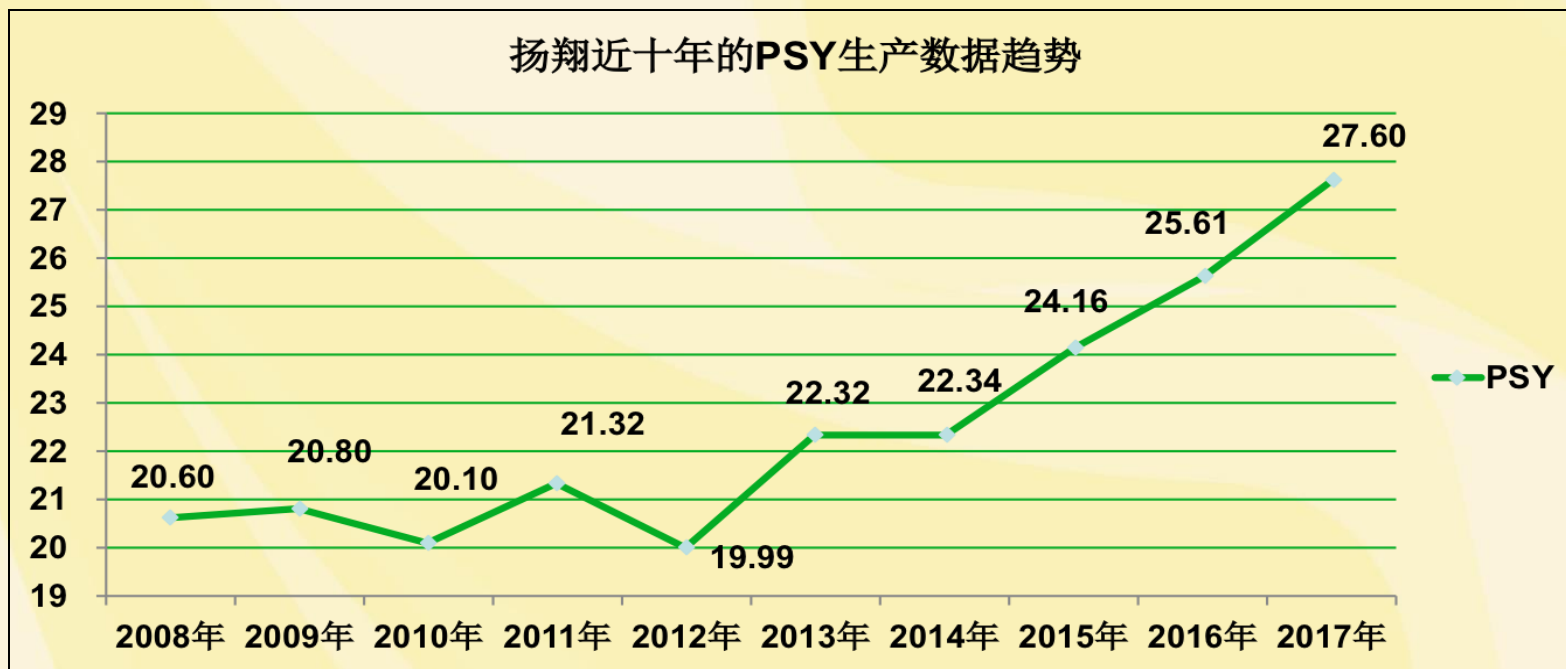


数据来源：公开资料整理



# 一、行业背景

## 2、养猪效率越来越高。

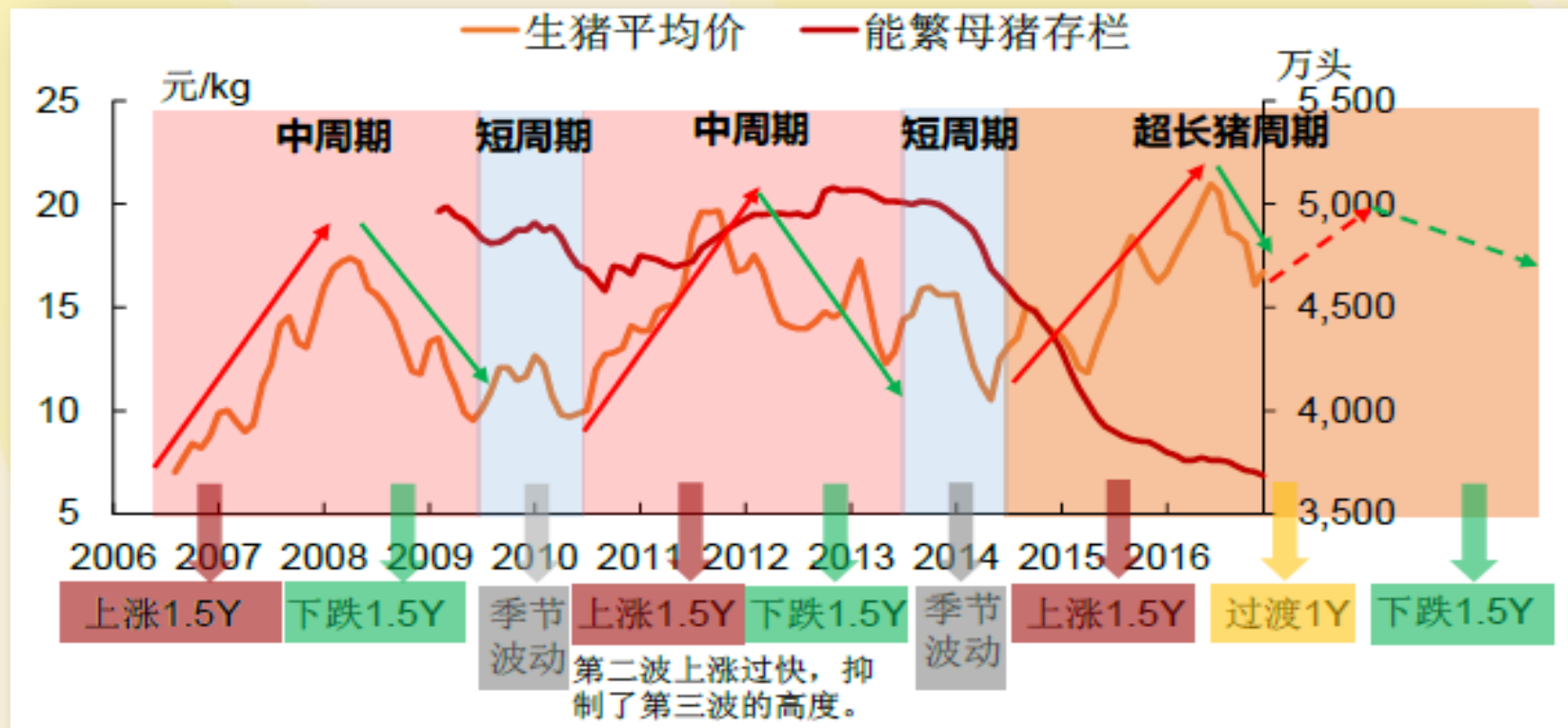


年度	2008年	2009年	2010年	2011年	2012年	2013年	2014年	2015年	2016年	2017年
PSY	20.60	20.80	20.10	21.32	19.99	22.32	22.34	24.16	25.61	27.60



# 一、行业背景

## 3、养猪成本足够低才能生存。



资料来源：北京欧立信调研中心



# 一、行业背景

## 4、定时输精是高效生产，降本增效的有效途径。

表1 母猪断奶时胎次分布及发情配种头数

组别	头数	断奶7天内发情状况 (头)			静立发情率/%	配种数	配种率/%	
		静立发情	不稳定发情	未发情				
试验组	初产母猪	52	46	3	3	88.5	52	100.0
	2~7胎	108	99	6	3	91.7	108	100.0
对照组	初产母猪	50	36	5	9	72.0	36	72.0
	2~7胎	106	86	4	16	81.1	86	81.1

表2 受试母猪配种分娩情况

组别	头数	配种分娩率/%	断奶群分娩率/%	窝产		窝产		
				总仔数/头	健仔数/头	弱仔数/头	死仔数/头	
试验组	初产母猪*	42	80.8	80.8	11.41	10.51	0.61	0.29
	2~7胎*	94	87.0	87.0	12.39	11.60	0.53	0.26
对照组	初产母猪*	30	83.3	60.0	10.11	9.38	0.54	0.19
	2~7胎*	76	88.4	71.7	10.83	10.21	0.40	0.22

\*断奶时胎次。

资料来源：文|翁士乔 裴永浩 张 宏 崔贞亮 宁波市三生药业有限公司 杨 升 天津农学院



# 一、行业背景

## 4、定时输精是高效生产，降本增效的有效途径。

母猪的定时输精技术可使母猪**卵泡发育同步化**和**排卵同步化**，达到**配种同步化**，可作为**母猪生产批次化管理**的基础。母猪断奶后使用该技术可**有效提高母猪群的繁殖性能**。





## 二、定时输精如何促进猪场高效运营



1

更精简  
的人力

2

更均衡的有计  
划性生产

3

更有利于猪群  
健康管理

4

更有利于控制  
非生产天数

## 二、定时输精如何促进猪场高效运营



5

更好的人工  
授精管理

8

更有利于猪群  
转移和销售

6

更高效的利用  
顶级公猪价值

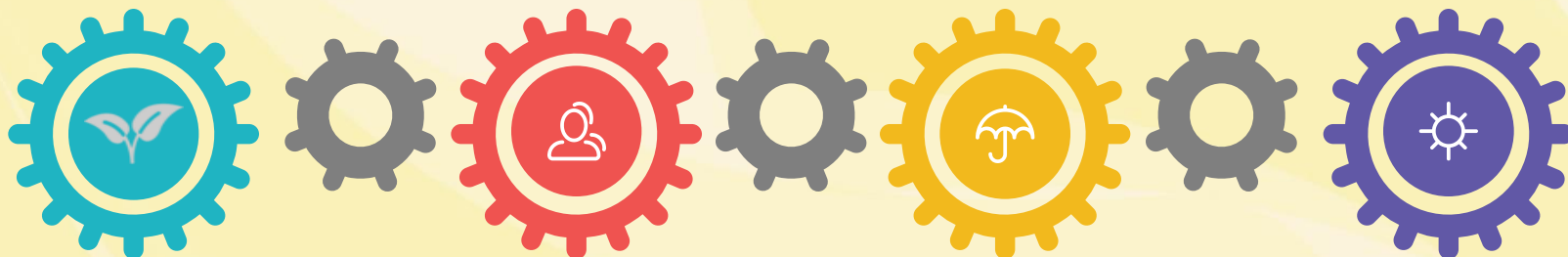
7

更高效管理初  
生仔猪



# 三、猪场高效运营的配套资源

## 1、优化猪场结构性布局。



•洗消中心

•后备培育场

•最小生产单元

•中转站

•一胎场

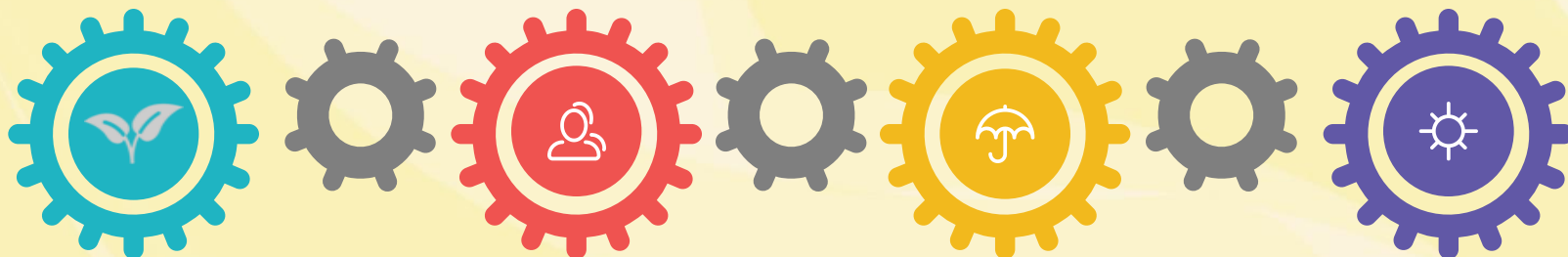
•隔离驯化场

.....



# 三、猪场高效运营的配套资源

## 2、高效生产模式和技术。



• 分胎次饲养模式

• 批次生产管理模式

• 深部输精技术

• 精准饲喂技术

• 楼房养猪模式

.....



# 三、猪场高效运营的配套资源

## 3、高素质团队。

- 技能
- 知识
- 经验
- 执行力
- 协作力
- 管理能力





# 三、猪场高效运营的配套资源

## 4、健全的人力资源管理体系。

- ✓ 招聘
- ✓ 培训
- ✓ 任用
- ✓ 晋升通路
- ✓ 定编定岗
- ✓ 薪酬考核
- ✓ 激励奖罚
- ✓ 生活福利



# 三、猪场高效运营的配套资源

## 5、优秀的企业文化。

- 优秀的企业总是有着强烈的企业文化。
- 人和文化才是养猪企业最重要的资源。

## 6、严格的生物安全制度与执行。

## 7、财务分析能力和解决问题能力。



# 三、猪场高效运营的配套资源

## 8、高价值的物料和投入品。

- ✓ 设备
- ✓ 种猪
- ✓ 精液

- ✓ 饲料
- ✓ 疫苗
- ✓ 兽药

● ● ● ● ● ●





# 秀博猪精简介

1、强大育种体系保障高品质公猪来源。

1

育种团队

2

海量测定

3

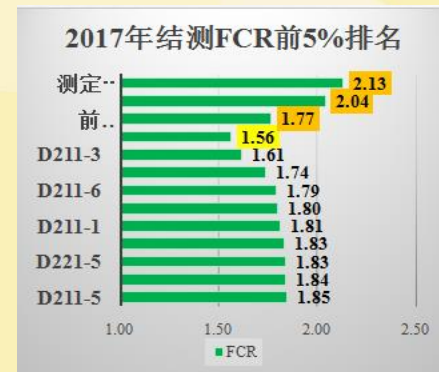
强度选择

# 秀博猪精简介



## 后备公猪 (30-120kg) 自动饲喂测定结果

项目	前10%	前30%	前50%	100%
有效测定量 (头)	74	222	374	748
平均日增重 (KG)	1.21	1.17	1.15	1.08
料肉比	1.89	2.02	2.1	2.35





# 秀博猪精简介

## 2、高标准公猪站保障猪精品质





# 秀博猪精简介

## 3、专业猪精物流体系团队支持配送





# 秀博猪精简介



秀博猪精 安全无毒  
料肉比低 日增重高



广西秀博科技股份有限公司





# 秀博猪精

---

## 中国最大的猪精供应商

## 日供应量超万份



谢谢